



Optim

Ürünlerimizin  
Sağladığı  
Özgürlüğü  
Keşfedin

## MEDİKAL

Optim, muayene ve hasta bakım kalitesini artırmayı amaçlayan yenilikçi endoskopik ürünleri tasarlar ve üretir.

Özgün tasarımıımız ve patentli LED ışık kaynağı teknolojimiz her yerde özgürce ve kolayca kaliteli endoskopik incelemenin yapılabilmesini sağlar.

# ENTityXL & SDXL

## Endoskopinin dayanıklılık ve portatifliğin yeni vizyonu.

Optimde sizin hastalarınıza yüksek kaliteli endoskopik prosedürleri her koşulda sağlayabilmeniz gerektiğine inanırız. Endoskoplarımızda yer alan patentli entegre Optilux™ LED ışık teknolojisi ve mükemmel görüntü kalitesi kombinasyonun sağladığı portatiflik ile daha verimli çalışabilirsiniz.



**Olağanüstü Optik:** Üstün görüntü kalitesi, ayarlanabilir odaklı net, keskin bir görüntü garanti eder.



**Hassas bileşenler:** Tek el ile tüm kontrollerin yapılmasını sağlar. Tüm endoskop setrilizasyon sıvısına batırılabilir ve kaçak testi yapılabilir.



**Hasta Konforu:** Small 2.7mm ve 3.6mm'lik şaft kalınlıkları ile hasta konforu sağlanır. Şaft Poliüretan malzeme ile kaplıdır.



**Benzersiz ışık gücü:** Optilux skop ucunda daha fazla ışık yoğunluğu sağlar.

**Dayanıklı uc:** Viton polymer angle kaplama materyali ve lazer kaynaklı uç mükemmel dayanım sağlar.

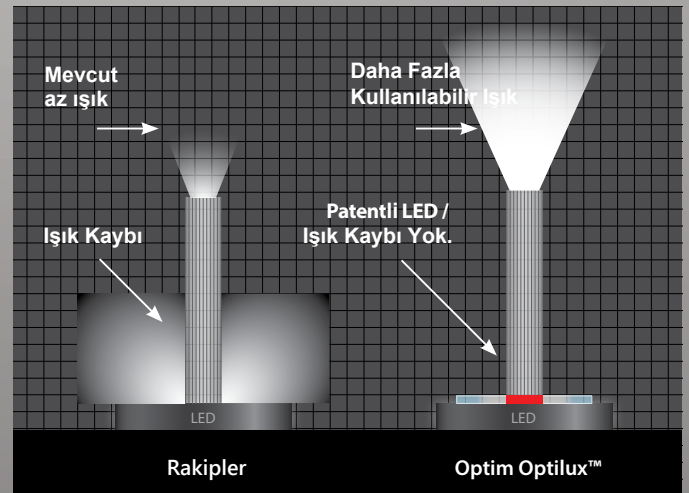


**Dahili Işık Kaynağı:** Patentli Optilux™ Işık kaynağı doğrudan cihazın gövdesi içinde yer alır ve harici bağlantılar gerektirmez.



### Optilux™

Optimin özgün LED ışık kaynağı ve ışık kablosu uyum teknolojisi Optilux™, in the EntityXL, SDXL ve Portable LED Işık Kaynağı ürünlerinde benzersiz ışık kalitesi sağlar. Yapısal LED ışık kaynağı, doğal gün ışığı kalitesinde 5500 Kelvin ışık ısısı değerindedir.



# Optim XL & SDXL Nazofaringoskoplarda

Optimin XL ailesi doktora, hemen her yerde kullanabileceđi tam portatif muayene imkanı sunar. Gvde iine yerleřtirilmiř iřık kaynađı tvm harici ekleri ortadan kaldırır ve tam portatiflik sađlar.

## zellik & Yararları

Kompak yapısı ve kullanım rahatlıđı, hepsi bir arada tasarımının sađladığı zgrlk tvm hastalarda ve tvm muayenelerde kullanılabilmesini sađlayarak hasta yararını artırır.

**Hesaplı ve Verimlidir** – Esnek kullanım ile daha fazla hasta ve muayene yapmak mmkndr. Dahili iřık kaynađı ile yapılacak cihaz yatırımı ve bakım maliyetlerinde azalma olur.

**stn Aydınlatma** – Patentli Optilux teknolojisi ile iřığın gerekli olduđu u kısımda kaliteli ve gl bir iřıma sađlanır. Bu iř kolay ve kaliteli grnt ve tanı kolaylığı sađlar.

**Sađlam ve Gvenilir** – Amerika birleřik devletlerinde kaliteli malzeme ve iřilikle dayanıklı ve kliniklerin zor ortamlarında uzun mrl olması iin retilmiřtir.



**ENTitySDXL** ince 2.7mm lik giriř řaftı ile hem ocuk ve hem de dar geiřli yetiřkin hastalarda konfor sađlar.

## zellikleri

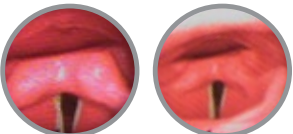
Flexible uzunluđu	30cm (11.8")
Toplam uzunluk	53cm (20.9")
řaft apı	2.7mm
Ađırlık	330 gr.
Artikulyasyon aralıđı	110 derece yukarı / ařađı
Grř Derinliđi	5mm - 50mm
Grř aısı	85 derece
Batarya	Li-ion
Bytme gc	45x veya 30x



**ENTityXL** burun, nasal, larinks ve bođaz muayenelerinde steteskop kadar rahat ve kolay kullanım sunar.

## zellikleri

Flexible uzunluđu	30cm (11.8")
Toplam uzunluk	53cm (20.9")
řaft apı	3.6mm
Ađırlık	330 gr.
Artikulyasyon aralıđı	135 derece yukarı / ařađı
Grř derinliđi	5mm - 50mm
Grř aısı	70 derece
Batarya	Li-ion
Bytme gc	30x



Available in standard 45X or 30X eyepiece magnification

# Optim: Bizim Ürünlerimizle Özgürlüğünü keşfedin

## Optim LLC Hakkında:



1970: Applied Fiberoptics, Inc (AFI) becomes one of the first companies to produce fiber optic imaging for medical and surgical equipment

1982: AFI is acquired by Codman, a Division of Johnson & Johnson

1987: Scientist Will Hicks (the original founder of American Optical, known in the industry as the Father of Fiberoptics) purchases AFI from Johnson & Johnson

1996: AFI purchases the Endoscope Division of Schott Fiber Optics, bringing the company expertise and sales into the endoscope market as well as several new patented medical products

1998: To re-brand the business as an optical imaging company AFI announces a name change to OPTIM Incorporated

2004: Optim is acquired by Juno Investments, a private equity firm

2015: Optim LLC is currently focused on incorporating our patented Optilux™ LED Light Technology into medical and industrial endoscopes

## Servis ve Onarım:

Olağanüstü müşteri hizmetleri Optim de işimizin bir özelliğidir. Biz müşterilerimiz ile yakın ilişkiler sürdürmek ve günlük olarak en üst düzeyde her gün hizmet sağlamak için, ürünlerimizi kullanan profesyonellerin memnuniyetini sağlamak için ve hastalarına bakım sağlamak için onlara destek oluruz.

Bir Optim ürününün servis veya onarım ihtiyacı varsa, biz Sturbridge, Massachusetts üretim tesisleri ile ABD'de ve Duiven, Hollanda'da uzman bir Avrupa servis tesisi ile, duyarlı hizmet sunmaktayız.

## Endoscope Loaner Program:

As a part of our repair program, Optim offers free loaner endoscopes while your endoscope is being repaired at our facility. Optim values the importance of keeping your business operational.

## Uzatılmış Garanti:

Optim eşsiz kalite ve dayanıklılığından çok emindir. ENTityXL ve ENTitySDXL arasında üreticinin parça ve işçiliğe 2 yıl garanti ve tüm Optim ürünler için ekstradan Ek 1 yıl veya 2 yıl uzatılmış garanti satın alabilirsiniz. Size kolaylık için biz seçeneği sunuyoruz.



ENTityXL and ENTitySDXL



Portable LED Light Source (PLS)



ENT 3.6 Flexible Nasopharyngoscope Model FP with PLS attached



Rigid Sinusopes with PLS attached



Mobile FEES System



VidCap USB Camera



Optim LLC

64 Technology Park Road, Sturbridge, MA 01566  
Toll-free: 800.225.7486 Worldwide: 1.508.347.5100  
Fax: 508.347.2380 Web: www.optim-llc.com  
Email: sales@optim-llc.com



Mustafa Kemal Mahallesi 2119. Sokak No:6/6  
Çankaya ANKARA TÜRKİYE  
Tel: 0312 219 50 85 Fax: 0312 219 54 67  
www.endolap.com.tr



Optim is ISO 9001:2008 / ISO13485:2003 Certified